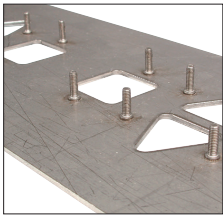


PS-6A



Halb- und vollautomatische Zuführung von Bolzen mit Flansch nach DIN EN ISO 13918



Semi-automatic and fully automatic feed of studs with flange as per DIN EN ISO 13918



Die bedienerfreundliche, langlebige und extrem robuste Automatikpistole PS-6A ist besonders für den permanenten Dauerbetrieb unter härtesten Arbeitsbedingungen geeignet. Sie eignet sich hervorragend für die Herstellung hochwertiger Bolzenschweißverbindungen und ermöglicht es, Bolzen und Stifte bis M8 blitzschnell und sicher zu verschweißen.

The user-friendly, durable and extremely robust PS-6A automatic stud welding gun is ideal for continuous operation under the toughest conditions. It is particularly suitable for the production of high-quality welds and allows the safe and lightning-fast welding of studs and pins up to M8.

PS-6A	Technische Daten Technical Data
Schweißbereich	Bolzen und Stifte von M3 - M8 bzw. Ø 2 - 8 mm und 6 - 35 mm Länge
Welding range	Studs and pins from M3 - M8 or 2 - 8 mm in diameter and 6 - 35 mm in length
Material	Stahl, rostfreier Stahl, Aluminium und Messing
Material	Steel, stainless steel, aluminium and brass
Schweiß- und Steuerkabel	5 m hochflexibel
Welding and control cables	5 m highly flexible
Gesamtlänge mit Stützrohr	325 mm
Total length with support tube	325 mm
Gesamthöhe über Griff	170 mm
Total height above grip	170 mm
Gesamtbreite	95 mm
Total width	95 mm
Gewicht	8,0 kg
Weight	8.0 kg

Technische Änderungen vorbehalten | Technical specifications are subject to change without notice

